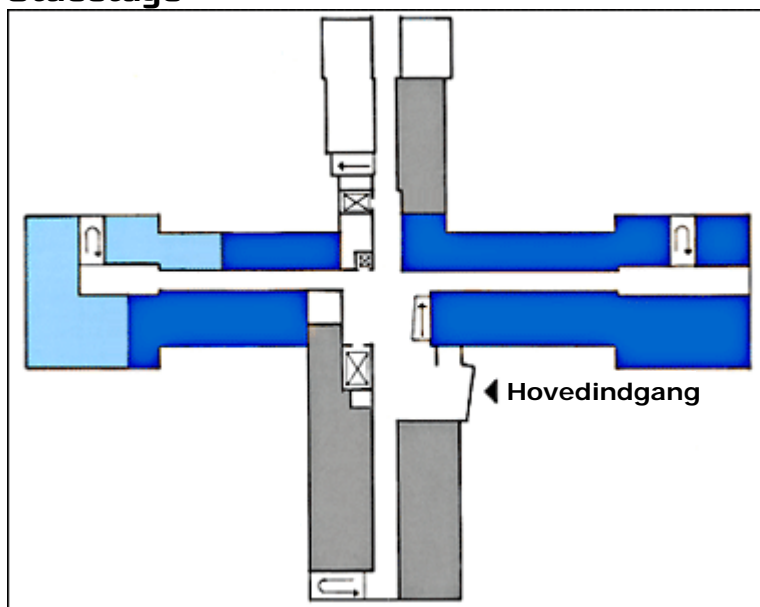


## Oversigtskort

Kortet herunder viser, hvor de forskellige afsnit er placeret på Skanderborg Sundhedscenter.

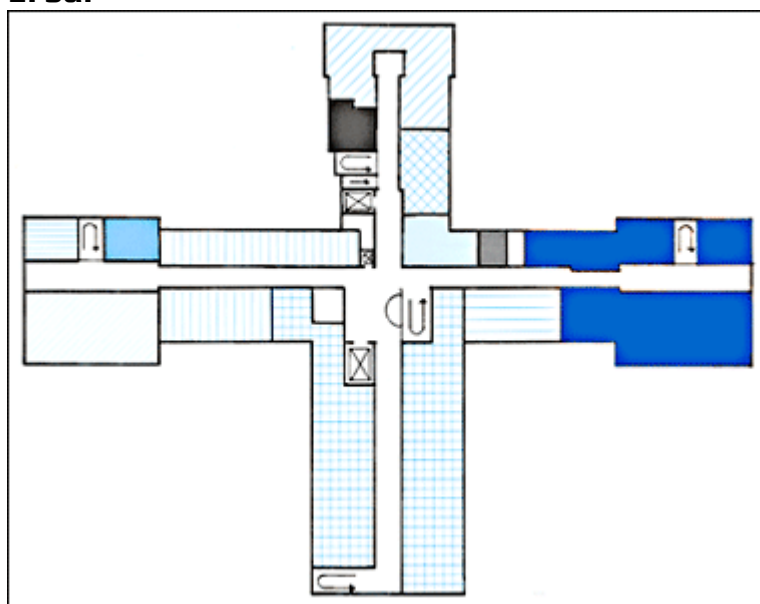
### Stueetage



#### Stueetage A

- Billeddiagnostisk Afdeling
- Gynækologisk Ambulatorium
- Kirurgisk Ambulatorium
- Laboratorium
- Medicinsk Ambulatorium
- Ortopædkirurgisk Ambulatorium

### 1. sal



#### 1. sal A

- Blodbank
- Jordemoderkonsultation
- Mødelokale (fødselsforberedelse)

Oversigtskortet er udarbejdet af Kommunikationsenheden 15.12.2010  
Kontakt: telefon 7842 5073, mail: [webmaster@horsens.rm.dk](mailto:webmaster@horsens.rm.dk)