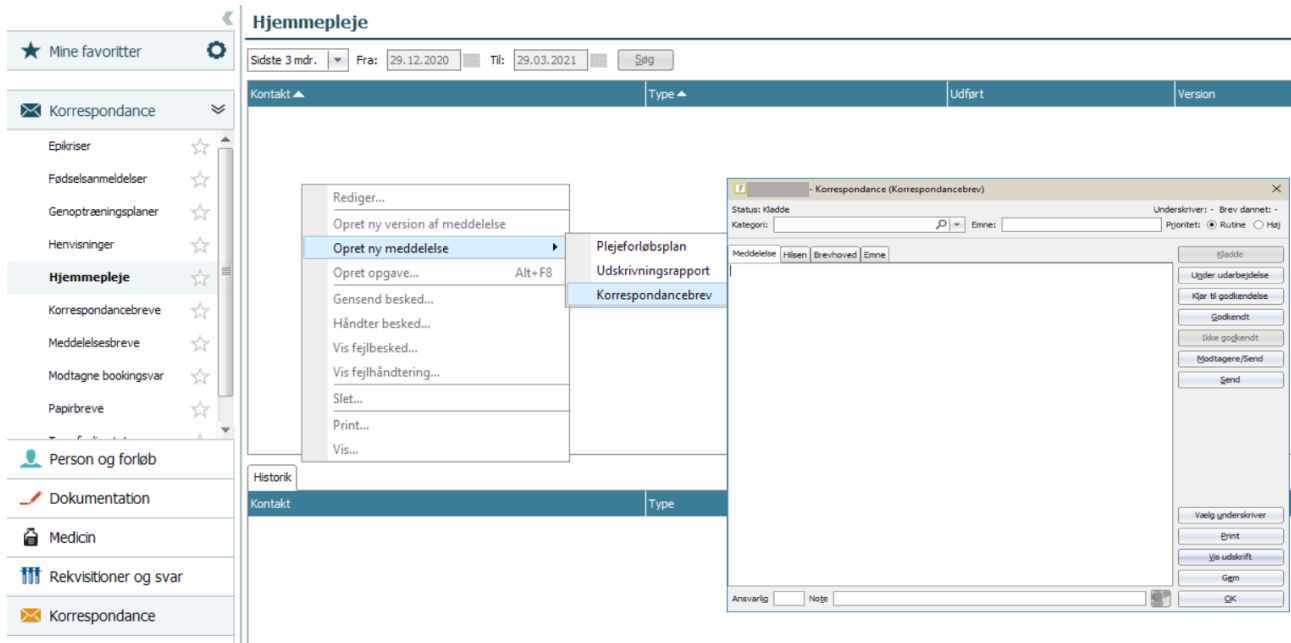


Korrespondancebrev

Korrespondancebrev anvendes til at sende meddelelser fra hospitalet til primær sektor. Det kan f.eks. være anmodninger om opdateret Indlæggelsesrapport, besked om sygeplejeydelser efter udskrivelsen mm.

Korrespondancebrevet oprettes fra oversigten Hjemmepleje:

- Højreklik og vælg Opret ny meddelelse
- Vælg Korrespondancebrev
- Udfyld dialogen og Send



Hjemmeplejen tjekker minimum indkomne korrespondancebreve 1 gang i hver vagt på hverdage. Vi er på hospitalet ligeledes forpligtigede til at gøre dette.

På den organisatoriske oversigt Patienter pr. opholdsadresse kan man se hvilke typer korrespondancer, der er sendt og modtaget, ved at holde musen over de små blå kuverter:

Patienter pr. opholdsadresse

Aktuelle Medtag udskrevne Periode Fra: Til: Søg

Sengeplads	Team	Personnummer	Efternavn	Fornavn	Kontaktansvar	Kontaktafsnit	Orlov	NB.	Indlæggelse...	Udskrevet kl.
604.1					Ortopædkiru...	Ortopædkir...			28.06.21 17...	
604.2					Ortopædkiru...	-			25.06.21 17...	
605.1					Ortopædkiru...	-			28.06.21 07...	
605.2					Ortopædkiru...	-			07.06.21 11...	
606.1					Ortopædkiru...	-				
606.2					Ortopædkiru...	Ortopædkir...				
607.1					-	-				
607.2					-	-				
610.1					Ortopædkiru...	Ortopædkir...				

Kommunikation med hjemmepleje

- Indlæggelsesrapport: Modtaget
- Plejeforløbsplan: Sendt
- Melding om færdigbehandling:
- Udskrivningsrapport:
- Korrespondancebrev: